



BULL424ESA



CENTRALES DE MANDO:
BULL424ESA — CP.B24ESA

BENINCA
TECHNOLOGY TO OPEN
MADE IN ITALY



AUTOMATISMOS PARA PUERTAS CORREDERAS USO RESIDENCIAL

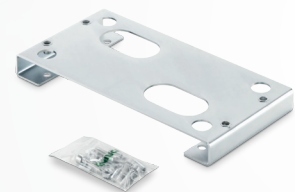


central con receptor y encoder incorporados
llave de desbloqueo personalizada
de hasta 450 kg



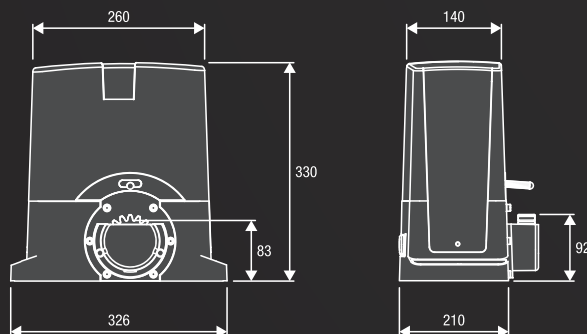
24 Vdc ^{USO} intensivo

- Motorreductor 24 Vdc para usos intensivos con central incorporada, sistema de ahorro energético ESA SYSTEM y encoder
- El dispositivo encoder garantiza la máxima seguridad y precisión durante el movimiento de la puerta
- Sistema antiplastamiento con detección amperométrica
- Predispuesto para funcionamiento con baterías con falta de corriente
- Sistema de desbloqueo totalmente de metal
- Finales de carrera magnéticos disponibles como accesorios (MLS)



BULL.P3

Placa de anclaje sobreelevada incluida.
Fijación al suelo distancia de 260 x 117, 4 Ø 11,
distancia de fijación del motor 300 x 75 n.4 M8



■ KITS DISPONIBLES

KBULL424 9592090

- 1 **BULL424ESA** Motorreductor 24 Vdc con central de mando, receptor y tecnología ESA SYSTEM incorporada
- 1 **PUPILLA.F** Par de fotocélulas
- 1 **LAMPI24.LED** Lámpara destellante 24 Vdc con LED y antena integrada
- 1 **TOKEY** Selector de llave de metal
- 1 **TO.GO2WV** Transmisor 433,92 MHz





RI.M4F
9272010

Cremallera M4 30x12x1000mm ranurada y galvanizada. Con tornillos de paso métrico M6 y espaciadores roscados.

Paquete de 4 unidades.



RI.M4Z
9272030

Cremallera M4 22X22X2000 mm galvanizada.

Paquete de 2 unidades.



RI.M4P
9272020

Cremallera de nailon con núcleo de acero M4, 28x40x1000 mm. Ranurada, con tornillos autorroscantes.

Paquete de 10 unidades.



MLS
9387001

Finales de carrera magnéticos para BULL, aptos para zonas frías.



SB.BULL8.F
9747025

Dispositivo de desbloqueo anti-efracción con cable (L=4,5m), montaje exterior.



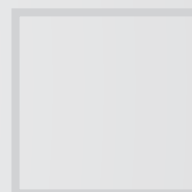
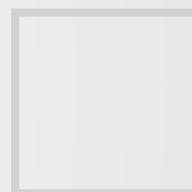
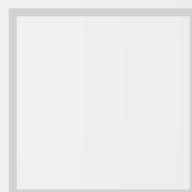
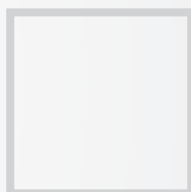
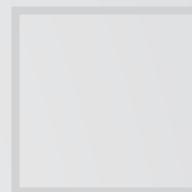
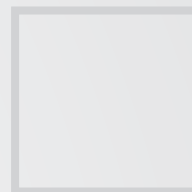
ID.TA
9846019

Cartel de señalización.



KSUN
9611004

KIT para el funcionamiento del sistema mediante panel solar. Para modelos 24 Vdc.



 **MADE IN ITALY**

AUTOMATISMI BENINCA SpA • via del Capitello, 45 • 36066 Sandrigo (VI) ITALY • T +39 0444 751030 • F +39 0444 759728 • sales@beninca.it

DATOS TÉCNICOS

BULL424ESA

Código	9591433
Alimentación	230 Vac (50-60Hz)
Alimentación motor	24 Vdc
Máx Absorción de potencia	0,4 A
Consumo en stand-by	8 mA
Empuje máximo	428 N
Velocidad de apertura	6,7-11 m/min
Ciclo de trabajo	uso intensivo
Grado de protección	IP44
Temp. funcionamiento	-20°C /+50°C
Peso máx puerta	450 kg
Piñón para módulo cremalleras	M4 Z14
Peso	10,2 kg
N° de piezas por palet	36
N° de kit por palet	30