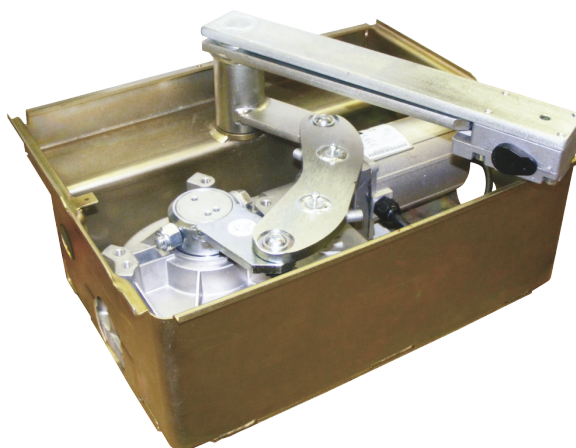


Gama

Gama de operadores electromecánicos enterrados de uso residencial para hojas de cancelas batientes de hasta 3,5 m y 400 kg. Gracias a los topes mecánicos integrados, tanto para la fase de apertura como de cierre, se han eliminado los topes en el suelo y la instalación es completamente invisible.

El sistema de finales de carrera magnéticos (BT) garantiza la máxima precisión y fiabilidad a o largo del tiempo en cualquier condición climática.

Código		
P930125 00002	ELI 250 N	Operador electromecánico enterrado 230 V para cancelas batientes de hasta 300 kg de peso y 3.5 m de longitud.



PLUS



Central de mando con pantalla de programación, menú de configuración automática, programación simplificada y codificador virtual.



Topes mecánicos regulables en apertura y cierre, montados dentro de la caja de cimentación.



Robusta estructura de aluminio con tratamiento de alta resistencia.

ALTAIR P

Cuadro de mandos para 1 o 2 operadores de 230 V/300 W para cancelas batientes y puertas plegables industriales



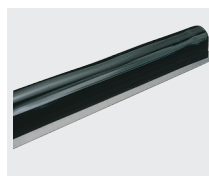
ALTAIR P D113703 00002

Aplicación: panel de control para uno o dos operadores para puertas batientes de puertas industriales y plegado
 Alimentación de la tarjeta: 230 V monofásico
 Los operadores de alimentación: monofásico 230 V 300 W máximo cada operador
 Características principales: bloques de terminales extraíbles, programación con display y receptor integrado de canal
 Funciones principales: mantener el bloqueo al final, la lógica de 4.3 pasos, apertura parcial, de cierre rápido y la auto-Compatibilidad: ALTAIR y ARIES

Características técnicas

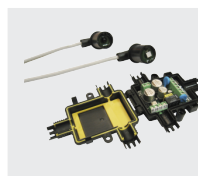
	ELI 250 N
Unidad de control	ALTAIR P
Alimentación	230 V
Potencia absorbida	300 W
Ángulo máximo	120 °
Tiempo de maniobra	28 sec
Tipo de final de carrera	tiempo de trabajo
Bloqueo	mecánico
Desbloqueo	palanca o palanca con llave personalizada
Frecuencia de uso	semiintensivo
Condiciones ambientales	de -20 °C a 50 °C
Grado de protección	IP67
Peso del operador	10 kg
Reacción al impacto	embrague eléctrico
Tipo de operador	cancelas batientes electromecánicas/operador enterrado

ACCESORIOS



BIR C - N190104

El borde de goma de seguridad de altura 30 mm. Precio por metro cuadrado, la oferta múltiple de un metro.



VENTIMIGLIA NS - P111401 00001

Dispositivo de infrarrojos para barras sensibles BIR C o BAR C (conforme a la norma EN 12978)



BTCE 120 E - N733397

Caja de cimentación con palancas para ELI 250 BT N, N ELI 250, ELI 250 N V. Desbloqueo no es siempre



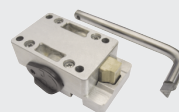
BTCE 120 E INOX - N733398

Caja de cimentación de acero inoxidable con palancas para ELI 250 BT N, N ELI 250, ELI 250 N V. Desbloqueo no es siempre

ACCESORIOS



SCP - N733502
Mecanismo de desbloqueo para ELI 250 y SUB BT con llave personalizada.



SCC - N733392
Mecanismo de desbloqueo para ELI 250N y SUB BT con llave de palanca.



E180 - N733304
Accesorio para apertura hasta 180° para los operadores ELI 250 y ELI 250 V



ME - D111013
Tarjeta para el mando de electrocerraduras de 12 Vca en automatismos de 230 V



EBP - P123001 00001
Electrocerradura de 230 Vcc con resistencia de tope nula



EBPE 52 - P123006 00001
Electrocerradura de 230 Vca con resistencia de tope nula, con mecanismo de desbloqueo también en el exterior, para cancelas de espesor máx. 50 mm



EBPE 75 - P123008 00001
Electrocerradura de 230 Vca con resistencia de tope nula, con mecanismo de desbloqueo también en el exterior, para cancelas de espesor máx. 75 mm



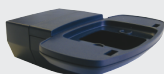
EBP 24 - P123001 00013
Electrocerradura de 24 Vca con transformador de 230/24 V, insertable en el cuadro de mandos



RADIUS B LTA 230 R2 - D113749 00002
Luz intermitente sin antena integrada para motores alimentados con 230 V. Luz intermitente sin antena integrada para motores alimentados con 230 V



RADIUS B LTA 230 R1 - D113748 00002
Luz intermitente con antena integrada para motores alimentados con 230 V. Luz intermitente con antena integrada para motores alimentados con 230 V



B 00 R02 - P123025
Soporte mural para luz intermitente de la serie B LTA



Mitto B Rcb02 R1 - D111904
Transmisor de 2 canales. Alcance 50/100 m. Alimentación 12 V con 1 pila tipo 23 A



DESME A15 - P111526
Par de fotocélulas autoalineantes. Alcance 30 m. Alimentación 24 V ca/cc. Par de fotocélulas autoalineantes. Alcance 30 m. Alimentación 24 Vca/cc.



PHP - P903018
Par de columnas de aluminio para fotocélulas THEA y DESME. Altura 522 mm