

Gama

Operadores de 230 V para cierres metálicos enrollables con par de hasta 445 Nm. Idóneos para el montaje en cierres metálicos con polea de diámetro 200, 220, 240 y 280 mm y eje de diámetro 42, 48, 60, 76 y 101 mm. Disponibles en versiones con o sin electrofreno.

Código		
P910038 00002	WIND RMC 235B 240-230	Operador para cierres metálicos con polea portamuelles de diámetro 240-280 mm. Par máximo 235 Nm y potencia absorbida igual a 600 w W. reversible .
P910039 00002	WIND RMC 235B 240-230 EF	Operador para cierres metálicos con polea portamuelles de diámetro 240-280 mm. Par máximo 235 Nm y potencia absorbida igual a 600 w W. mecanismo de desbloqueo con cable de acero y pomo para electrofreno .
P910040 00002	WIND RMC 445B 240-230 EF	Operador para cierres metálicos con polea portamuelles de diámetro 240-280 mm. Par máximo 445 Nm y potencia absorbida igual a 1200 w W. mecanismo de desbloqueo con cable de acero y pomo para electrofreno .



PLUS



Regulación fácil e intuitiva de los finales de carrera.



Adaptadores para ejes de 42 o 48 (RMB) o 76 mm (RMC) incluidos en el embalaje.



Central de mando con receptor de radio incorporado y gestión de instalaciones múltiples por zonas.



Características técnicas

	WIND RMC 235B 240-230	WIND RMC 445B 240-230 EF
Diámetro del eje	76-101 mm	
Diámetro del portamuelles	240-280 mm	240-280 mm
Unidad de control	ELBA/ELBA BU	
Alimentación	230 V	230 V
Par máximo	235 Nm	445 Nm
Velocidad de rotación	8 rpm	8 rpm
Tipo de final de carrera	electromecánicos	electromecánicos
Reacción al impacto	no	no
Condiciones ambientales	de -10 °C a 50 °C	
Grado de protección	IP20	

ACCESORIOS



ELBA BU - D113717 00002
Cuadro de mandos de 230 V máximo para un operador de persianas o cierres metálicos



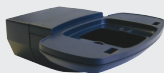
RADIUS B LTA 230 R1 - D113748 00002
Luz intermitente con antena integrada para motores alimentados con 230 V. Luz intermitente con antena integrada para motores alimentados con 230 V



RADIUS B LTA 230 R2 - D113749 00002
Luz intermitente sin antena integrada para motores alimentados con 230 V. Luz intermitente sin antena integrada para motores alimentados con 230 V



DESME A15 - P111526
Par de fotocélulas autoalineantes. Alcance 30 m. Alimentación 24 V ca/cc. Par de fotocélulas autoalineantes. Alcance 30 m. Alimentación 24 Vca/cc.



B 00 R02 - P123025
Soporte mural para luz intermitente de la serie B LTA



BOX - N574039
Caja fuerte empotrable para mecanismo de desbloqueo con cable de acero y mando eléctrico



X EF1 - N999510
Electrofreno para Wind Rmc y Rmb 230V