

## Gama

Gama de intermitentes luminosos de 24 V o 230 V, con o sin antena integrada

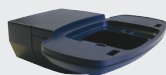
Código		
D113748 00003	RADIUS B LTA 24 R1	Luz intermitente sin antena integrada para motores alimentados con 24 V.
D113749 00003	RADIUS B LTA 24 R2	Luz intermitente sin antena integrada para motores alimentados con 24 V.
D113748 00002	RADIUS B LTA 230 R1	Luz intermitente con antena integrada para motores alimentados con 230 V.
D113749 00002	RADIUS B LTA 230 R2	Luz intermitente sin antena integrada para motores alimentados con 230 V.



## Características técnicas

	RADIUS B LTA 230 R1 RADIUS B LTA 230 R2
Tensión	230 V
Condiciones ambientales (mín.)	-20 °
Condiciones ambientales (máx.)	60 °
Grado de protección	IP44

## ACCESORIOS



**B 00 R02 - P123025**  
Soporte mural para luz intermitente de la serie B LTA



**B 00 R01 - P123026**  
Protección metálica para B LTA